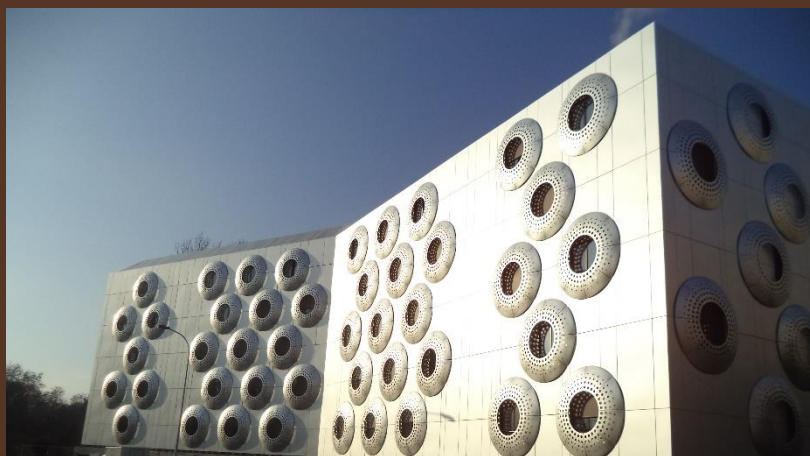


2 Résidences sociales R+9

295 chambres

Ziegelwasser



Construction d'une résidence sociale, Foyer de Travailleurs Migrants (FTM) « Ziegelwasser » accueillant des personnes isolées migrantes.

Ce projet participe à une ambitieuse restructuration du quartier du Neudorf à Strasbourg aussi bien social qu'environnemental, architectural et urbain. Il est implanté au cœur d'un quartier d'habitat social dense de logements collectifs, dans le cadre verdoyant le long de la rivière Ziegelwasser.

Le projet consiste à la démolition de la résidence existante et de la construction des 2 nouveaux bâtiments en mixité façades bois/béton

Lieu : Strasbourg (67)

Maître d'ouvrage:



Maître d'œuvre :



Entreprise générale / pose :



Type de Panobloc®: Rideau 5 plis Laine de Roche montée dans le cycle avec menuiserie aluminium, parements cassette métallique.

$R_{\text{paroi}} = 5.6 \text{ m}^2 \cdot \text{K/W}$

Surface SDP/Panobloc® : 6500 m²/3500 m²

Année de réalisation : 2015



contact@techniwod.fr